

DIENSTLEISTUNGEN

Material- und Bauteilprüfung,
Berechnungen und Beratung



Allgemeine Prüfdienstleistungen

LEGIERUNGSANALYSE/SPEKTRALANALYSE

- » Un- und niedrig legierte Stähle
- » Hochlegierte und CrNi-Stähle
- » Automatenstähle



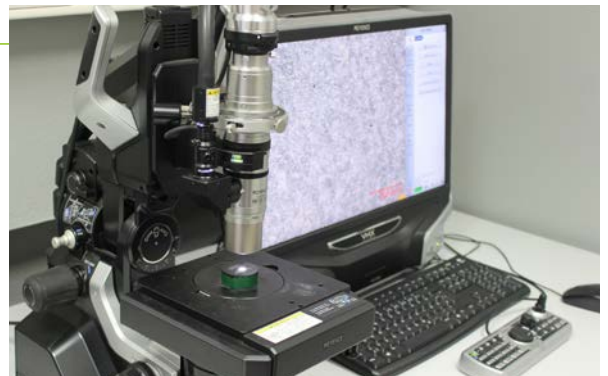
HÄRTEPRÜFUNG

- » Brinell
- » Vickers
- » Rockwell
- » Erstellung automatisierter Härteverläufe



METALLOGRAFIE

- » Probenpräparation
- » Gefügeuntersuchung
- » Makroschliffe
- » Mikroschliffe
- » Schweißnahtuntersuchungen
- » Bildverarbeitung mittels Digitalmikroskop



KORROSIONSPRÜFUNGEN

- » Salzsprühnebeltest
- » Neutraler Salzsprühnebeltest nach DIN EN ISO 9227
- » Prüfung von Beschichtungen und Beschichtungssystemen
- » Prüfung des Korrosionsverhaltens rostfreier Stähle



Statische Material- und Bauteilprüfung

ZUGVERSUCH

- » Flachzugproben
- » Rundzugproben
- » Bruchkraftversuche mit Kettensträngen
- » Universalprüfmaschinen mit maximalen Prüfkraften von 600kN und 3000kN



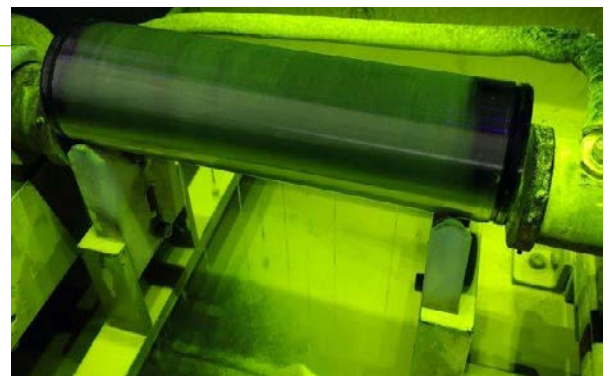
KERBSCHLAGBIEGEVERSUCH

- » V-Kerb Proben, U-Kerb Proben
- » Probenherstellung bei Bedarf
- » Versuche bei Raumtemperatur sowie Tieftemperaturversuche bis -60°C
- » Pendelschlagwerk mit einem Arbeitsvermögen von 300 J



ZERSTÖRUNGSFREIE PRÜFUNG

- » Magnetpulverprüfung (MT)
- » Farbeindringprüfung (PT)
- » Visuelle Prüfung (VT)
- » Zertifiziertes Personal gemäß DIN EN 9712



Dynamische Material- und Bauteilprüfung

VERSCHIEDENE PRÜFVERFAHREN

- » Ermüdungsversuche an Bauteilen und Komponenten
- » Dauerschwingprüfung von Rollenketten gemäß EN10564
- » Dauerschwingprüfung von Förderketten
- » Maschinen für dynamische Prüfung mit Maximalkräften von 100kN bis 1000 kN

Zusätzlich:

- » FEM-Berechnungen sowie statische und dynamische Berechnungen gemäß FKM-Richtlinie
- » Berechnung und Ermittlung von statischem und dynamischem Auslastungsgrad



BERECHNUNGEN, BERATUNG

- » FEM-Berechnungen und Spannungsanalysen
- » Statische und dynamische Berechnungen gemäß FKM-Richtlinie
- » Beratung zu Werkstofftechnik, Schweißtechnik, Wärmebehandlung und Beschichtungstechnik von Stahlwerkstoffen



KettenWulf Betriebs GmbH
Zum Hohenstein 15
D-59889 Eslohe-Kückelheim
Germany

T + 49.(0) 2973.801 0
F + 49.(0) 2973.801 228
service@kettenwulf.com



Wir freuen uns auf Ihre Projekte und Anfragen!

Des Weiteren stehen wir Ihnen selbstverständlich als Ihr kompetenter Ansprechpartner für unsere Kernthemen der Antriebs- und Fördertechnik zur Verfügung!